

SPOGOMI

Võistluse reeglid

Osaleja käsiraamat

Võistkonna nimi



SPOGOMI
WORLD CUP 2025



Punktisüsteem

**-100 punkti, kui prügi on valesti
sorteeritud.**

Prügi tüübid ja punktid

 **Segapakend**
[Punane 30L prügikott]

Joogikartong / Plastikpakend / Ühekordsed toidunõud / Konservikarbid jne



100 g → 20 punkti
※Ümmardatakse lähima 100g-ni

 **Olmejäätmed**
[Sinine 30L prügikott]

Vihmavarjud / klaas / keraamika / potid / plastik / paber / määratud pakendid / mänguasjad



100 g → 10 punkti
※Ümmardatakse lähima 100g-ni

 **Klaaspudel - pandipakend**
[Punane 30L prügikott]



100 g → 12 punkti
※Ümmardatakse lähima 100g-ni

 **Plastik ja metall pandipakend**
[Sinine 30L prügikott]




100 g → 25 punkti
※Ümmardatakse lähima 100g-ni

 **Konid**
[Läbipaistev kilekott]



100 g → 200 punkti
※Ümmardatakse lähima 100g-ni

 **Suurjäätmed**

Dont pick up Bulky trash, as it is difficult to dispose of.
Bulky trash that will not fit into the trash bags to be distributed (700mm x 500mm = 30 liters)
Examples: fans / bed carpet / cushions / fire extinguishers / concrete blocks / safes / metal rods / tires / stoves / computers / baby strollers / rice cookers / etc.

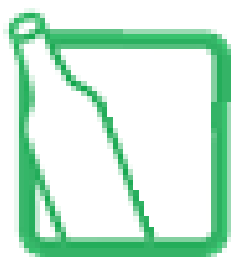
-100 punkti

Prügi sorteerimine



1. Segapakend:

Plastikust pakendid /
toidupakend /pakendikile /
joogikartong / metallist
konservikarbid



2. Pandipakend (klaas)

Pakendil peab pandimärgis
ja triipkood nähtav olema

Korjatud prügi ei tohi olla
suurem kilekotist, kuhu prügi
korjama peab

Prügi sorteerimine



1. Olmejätmed:

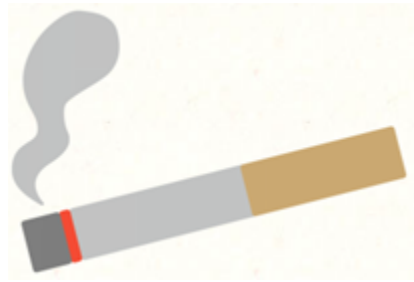
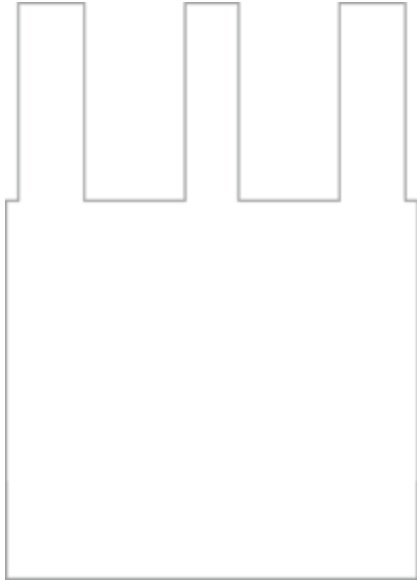
Märdunud pakendid, klaasist nõud, keraamika, katkised köögiriistad, mänguasjad, purunenud plastik, väiksemad elektroonika seadmed



1. Pandipakend (plast ja metall)

Elektroonikaseadmed peavad olema kilekotist väiksemad

Prügi sorteerimine



- Ainult suitsukonid

Palun sorteerige prügi hoolikalt!

Valesti sorteeritud prügi eest kaotab võistkond punkte.

**1 võistkond koosneb 3
inimesest.**

**Igale võistkonnale on
määratud kohtunik.**

**Palun arvestage
kohtuniku antud
nõuandeid ja suuniseid.**

TÄHELEPANU!

**Kui osalejad rikuvad
reegleid ja eiravad
korduvalt kohtunike poolt
antud hoiatusi,
vähendatakse punkte või
võistkond
diskvalifitseeritakse.**

Võistlus toimub ainult piiritletud võistlusalas

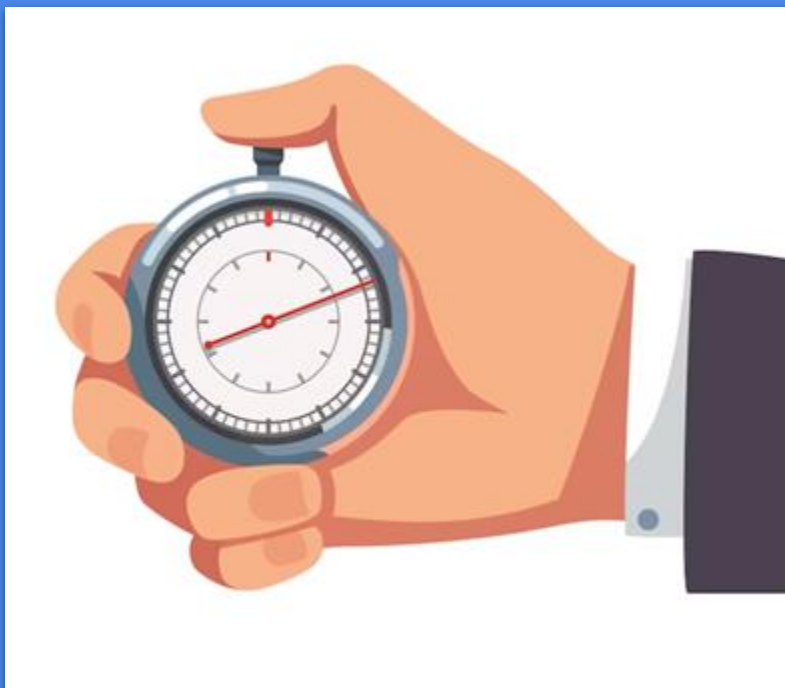
(Jälgige veebikaarti)

Alguse ja lõpupunkt Linnahalli
katusel

Võistluse kestus 1 tund

Hilinemise eest võetakse punkte maha, kui võistkond ei jõua õigeks ajaks finišisse.

- Iga ületatud 1 minut = -10 punkti
- Üle 10 minuti = Diskvalifitseerimine



Meeskonnatöö

Võistkonna liikmed ei tohi üksteisest olla kaugemal kui 10 meetrit.

Võistkonna tegevus lõppeb, kui kogu võistkond ületab finiši joone ja registreerivad võistkonna saabumise kohtunike juures.



ÄRA JOOKSE



Kohtunik hoiatab võistkonda ning jooksmise jätkamisel võetakse 10 punkti maha.

Hoia keskkonda



Palun ärge kahjustage võistluse käigus keskkonda.

**Keelatud on koguda prügi
prügikastidest.**



Ära korja suuremõõtmelisi jätmeid

Võistluse käigus kogutud jätmed
peavad ära mahtuma korraldajate poolt
jagatud prügikottidesse

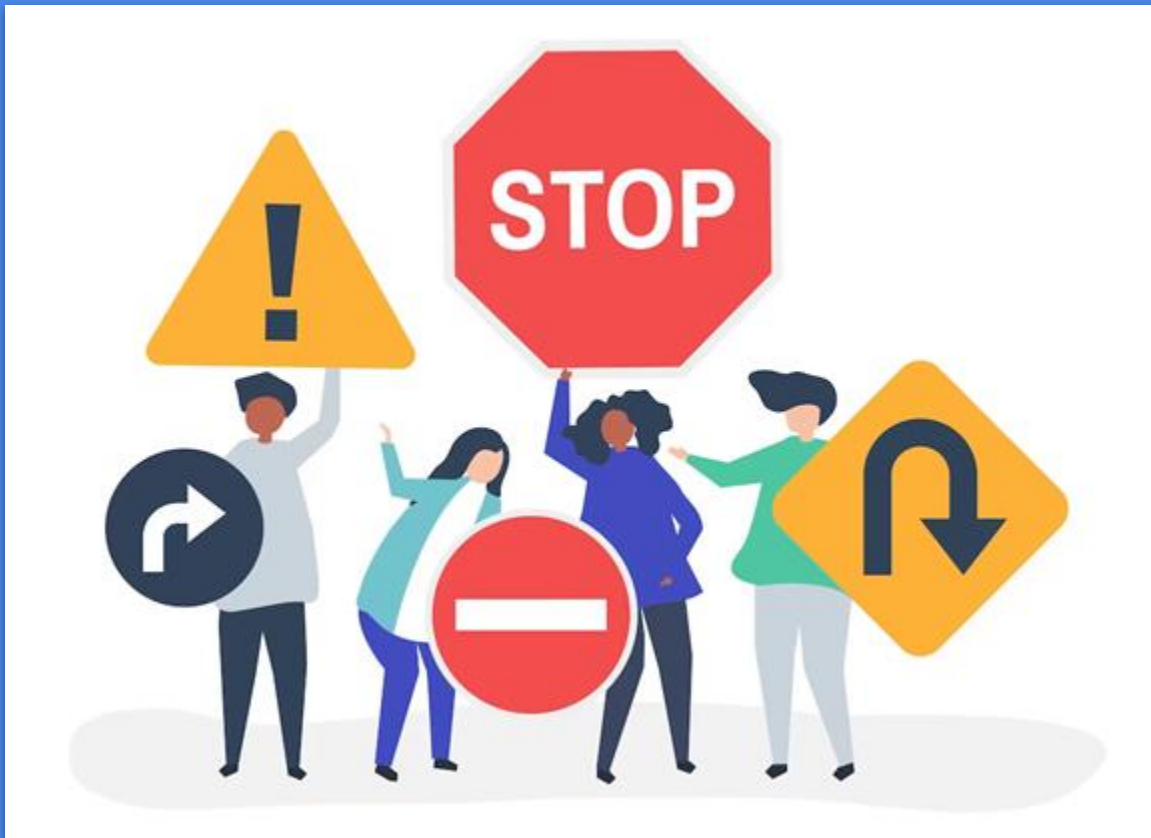
700 mm x 500 mm (30L)

Näited: puhur /
aku / madrats /
TV / rehvid /
lapsevankrid /
mööbel / kelgud /
suurelektroonika



Jälgi liiklusreegleid

Võistkondadel võetakse punkte maha või nad diskvalifitseeritakse, kui nad ei järgi liiklusreegleid.



DISKVALIFITSEERIMINE



Mitte-sportlaslik käitumine



DISKVALIFITSEERIMINE

**Võistluse toimkonna või
kohtunike poolt antud
juhiste või hoiatuste
eiramine.**



DISKVALIFITSEERIMINE

Võistlejad kasutavad liikumisel abivahendeid

Ühistranspordi/takso/jalgratta/tõukeratta vms kasutamine.



DISKVALIFITSEERIMINE

Tahtlikult prügi massi suurendamine

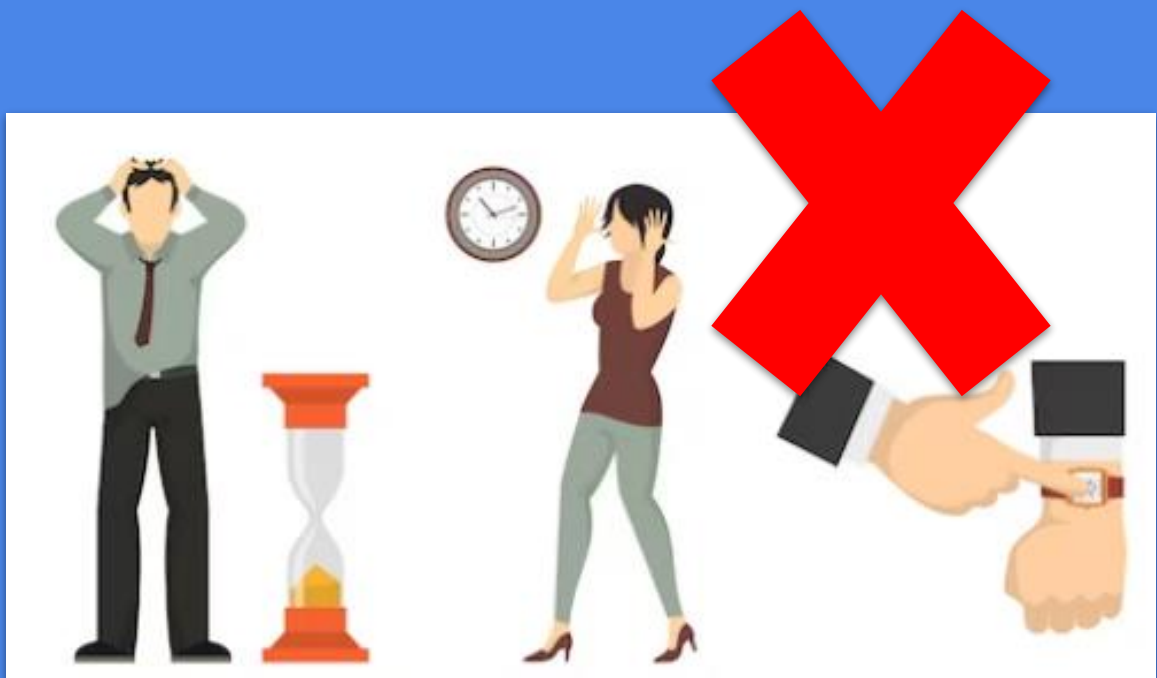
Märja prügi kogumine / vett sisaldav prügi / prügikastidest prügi korjamine / prügi saamine poodidest, kodudest vms.



DISKVALIFITSEERIMINE

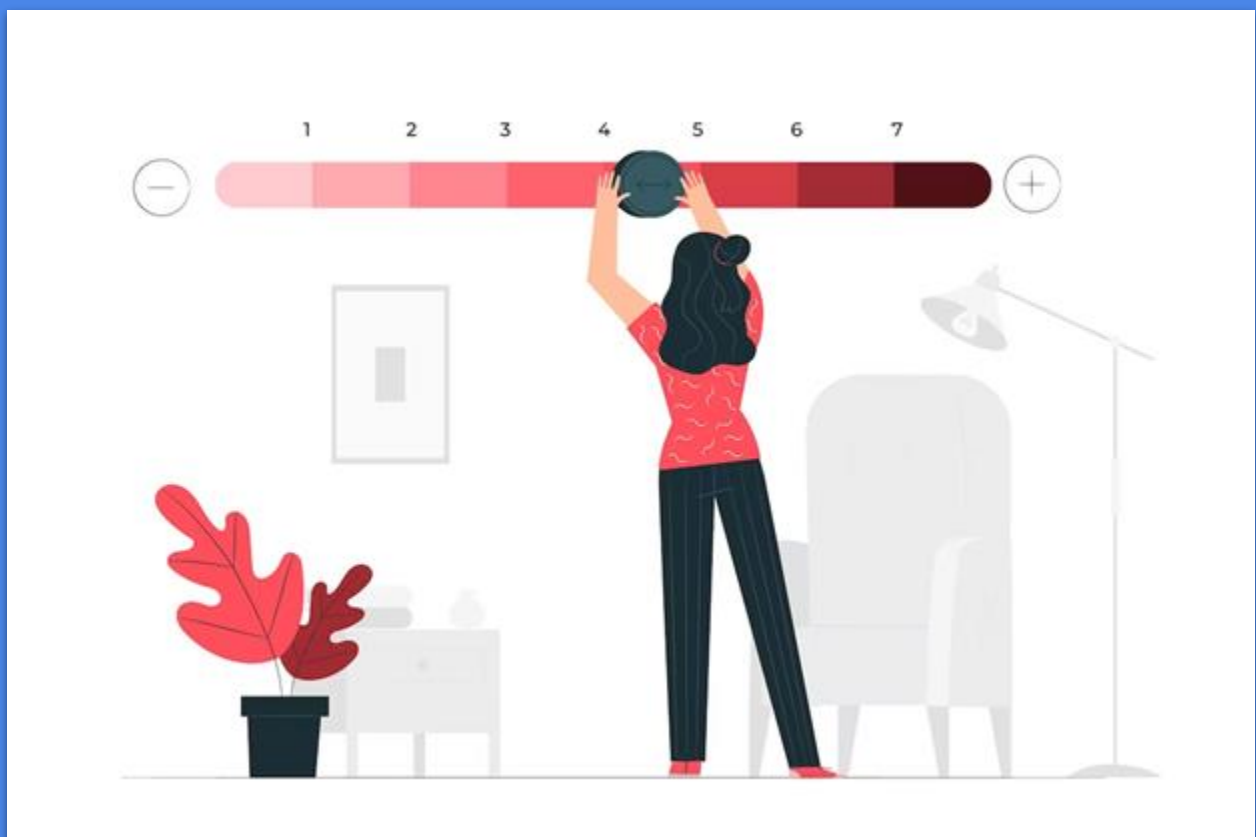
Võistkond hilineb rohkem kui 10 minutit finišisse

Arvutatakse pärast 1 tunni
ajapiirangu täitumist
võistlusel.



DISKVALIFITSEERIMINE

PUNKTIDE MAHA VÕTMINE



Võistkond hilineb finišisse

**-10 punkti iga hilinetud minuti eest
(loetakse alustamise sekundist).**

**Diskvalifitseerimine, kui hilinetakse üle
10 minuti.**

Kohaldamise näide:

- 10 punkti (esimene minut)

- 20 punkti (teine minut),

etc

Võistkonna nimi : _____

Kogu korjatud prügi

burnable trash : _____

non-burnable Trash : _____

plastic bottle : _____

taara: _____

konid: _____



SPOGOMI
WORLD CUP 2025



海と日本
PROJECT

CHANGE

FOR THE
BLUE

海の未来を変える挑戦